

ESTANCIA / VACACIONES ESCOLARES NAVIDAD 2022

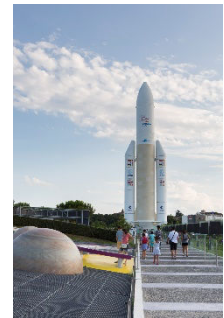
Pasar un día o dos en la Cité de l'espace es descubrir un mundo nuevo: el espacio y las misiones espaciales actuales.

Tanto para las vacaciones como para un fin de semana, la Cité de l'espace es el lugar ideal para los visitantes que buscan descubrimientos, maravillas e ideas para salir con sus hijos o amigos. Podrán explorar los 4.000 m² de exposiciones animadas, pasear por las 4 hectáreas de jardines científicos y acercarse a las naves espaciales de tamaño real (naves espaciales, estación espacial, cohete Ariane 5, etc.), o divertirse e interactuar durante los talleres científicos acerca de la actualidad de las misiones lunares y marcianas y de los astronautas en la ISS.

Para vivir experiencias extraordinarias, la nueva animación inmersiva *Terreno Marciano, ¡los Róvers entran en escena!* ofrece una experiencia sensorial para descubrir Marte y los robots que están explorando el planeta rojo. Los espectáculos Imax® y el Planetario sumergen a los visitantes en el espacio para descubrir los asteroides y el Universo. En cada etapa, los animadores ofrecen experiencias vivas y accesibles para todos. Y, para simplificar la estancia de los visitantes en Toulouse, la Cité de l'espace se ha rodeado de socios hoteleros para ofrecer "packs de estancia" que incluyen la visita, el alojamiento y el desayuno.

EN LA CITÉ DE L'ESPACE, LO HACEMOS TODO PARA SATISFACER A LOS INTERESADOS, SEAN LOCALES, NACIONALES O INTERNACIONALES

La **Cité de l'espace** se dedica a **hacer que el espacio y la cultura astronómica sean accesibles** para todos, estimular la curiosidad espacial de jóvenes y mayores y proponer regularmente nuevas exposiciones relacionadas con la actualidad del universo. Sitio más importante de Europa para la difusión de la cultura espacial y astronómica entre el público en general, la **Cité de l'espace** ofrece regularmente **nuevas animaciones inmersivas** para permitir a los visitantes descubrir y **comprender, a través de la experiencia**, la exploración espacial actual. La **Cité de l'espace** se reinventa constantemente para ofrecer exposiciones y eventos que permitan al público en general, niños y adultos, convertirse en los actores de sus descubrimientos espaciales: **inmersión, experiencias sensoriales, encuentros y talleres científicos animados...**



Para que los visitantes locales, nacionales e internacionales puedan descubrir todo el sitio, la **Cité de l'espace** ha creado packs "**estancia**" que incluyen una visita a la **Cité de l'espace**, una noche y el desayuno en un hotel asociado (a partir de 39,75 €/adulto). **Más información sobre la venta de entradas:** [aquí](#)

UNA PROGRAMACIÓN COMPLETA TANTO PARA NIÑOS COMO PARA ADULTOS

"¿CÓMO RECLUTA LA ESA A LOS ASTRONAUTAS?": un nuevo taller participativo para conocer las habilidades necesarias para convertirse en astronautas europeos



La **Cité de l'espace** ofrece un nuevo taller lúdico y participativo "**¿Cómo recluta la ESA a los astronautas?**" para ayudar a los visitantes a entender los perfiles con los que se seleccionan a los astronautas europeos. Porque para aspirar a participar en futuras misiones espaciales a la Estación Espacial Internacional (ISS), la Luna o Marte, son imprescindibles muchas habilidades: memoria, lógica, aptitud física, orientación espacial, colaboración, espíritu de equipo, autocontrol, capacidad de comunicación, etc.

Con una duración de 40 minutos, **esta animación invita al público en general a jugar a la selección de astronautas** experimentando, solo o en equipo, algunas pruebas y

escenarios inspirados en el proceso de selección real. Este taller se celebra en paralelo a la actual selección de futuros astronautas europeos de la Agencia Espacial Europea (ESA). Esta animación ha sido desarrollada con la ayuda de astronautas e ingenieros de la ESA y el CNES. **Animación incluida en el billete de entrada y se realiza durante los días festivos y los fines de semana.** Para **descubrir el taller en vídeo:** [aquí](#)

"LUNA, EPISODIO 2": una exposición inmersiva para comprender la exploración lunar actual y los próximos retos científicos que hay que afrontar para hacer realidad el regreso de los astronautas a la Luna dentro de unos años



Con la exposición **"LUNA, Episodio 2"**, grandes y pequeños descubrirán los retos científicos en los que trabajan actualmente las agencias espaciales: **el regreso de los astronautas a la Luna con el objetivo de permanecer en ella** y realizar ambiciosas exploraciones científicas. El objetivo es entrenarse para vivir fuera de nuestro planeta antes de ir más lejos, más adelante: a Marte. En esta exposición, los visitantes **se sumergen en una aldea 100% lunar** para comprender todos los retos de (sobre)vivir en este planeta. ¿Es posible encontrar recursos a pesar de su aparente desolación? ¿Cómo gestionar estos valiosos recursos (energía solar, polvo, agua)? ¿Existen formas eficaces de protegerse de este entorno

hostil? ¿Cómo hay que equiparse? ¿Cómo se consigue trabajar, alojarse, dormir, comer, comunicarse y vivir en la Luna? ¿Cuáles son los planes y misiones actuales para volver a la Luna? **Exposición incluida en la entrada. Más información:** [aquí](#)

TERRENO MARCIANO "¡LOS RÓVERS ENTRAN EN ESCENA!": una nueva animación inmersiva para descubrir Marte y los robots marcianos



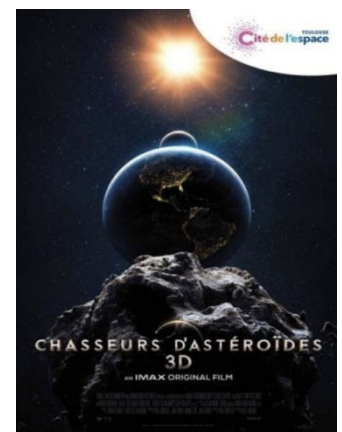
En el corazón de un cráter marciano que puede acoger hasta 250 visitantes a la vez, la exploración marciana cobra vida gracias a los animadores científicos de la **Cité de l'espace** a través de una animación diaria de 25 minutos lo más cercana posible a la realidad de la exploración espacial actual. En forma de cráter marciano de 900 m², donde se reproducen fielmente el suelo y las rocas tan peculiares del Planeta Rojo, el **Terreno Marciano, un nuevo sitio de animación científica**, se centra en el planeta más explorado del sistema solar: **MARTE y los robots que lo exploran.**

Terreno Marciano "¡Los Róvers entran en escena!" ha sido diseñado para todos los públicos. En el corazón de la zona central del cráter marciano, **las réplicas a tamaño real y totalmente automatizadas de los róvers Perseverance** (NASA- Estados Unidos) y **Zhurong** (CNSA- China) - ambos están explorando actualmente Marte - son activados por los animadores científicos de la **Cité de l'espace** para mostrar de forma auténtica cómo se mueven estos robots móviles en el planeta rojo y las misiones que se les encomiendan. **Animación incluida en la entrada.**

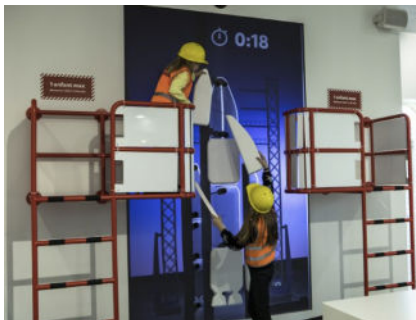
Este equipo ha sido diseñado y desarrollado en colaboración con expertos científicos de la agencia espacial francesa (CNES) y del Instituto de Investigación Astrofísica y Planetológica IRAP, con el fin de reproducir un paisaje marciano con el mayor realismo posible (colores, texturas, relieve...). **Más información:** [aquí](#)

"CAZADORES DE ASTEROIDES 3D": una película inmersiva en la sala IMAX®

La **Cité de l'espace** invita a grandes y pequeños a descubrir su película **"Cazadores de asteroides 3D"** en su sala Imax®. A medida que el público se sumerge en la película, conoce las investigaciones de los científicos que trabajan día a día para proteger nuestro planeta y a los seres humanos del impacto de los asteroides. A través de una inmersión total en la vida cotidiana de estos "cazadores de asteroides", los espectadores descubren las herramientas y técnicas punteras utilizadas para detectar y rastrear asteroides cercanos a la Tierra. **Espectáculo incluido en la entrada. Más información:** [aquí](#)



"LA CITÉ DE LOS PEQUES": un lugar enteramente dedicado a los niños de 4 a 8 años



La **Cité de l'espace** es un lugar ideal para niños de 4 a 8 años. La **Cité de los peques** ha sido diseñada para satisfacer las expectativas de los más pequeños. Gracias a las animaciones 100% inmersivas y a los dispositivos y escenarios a escala de los más pequeños, la **Cité de los peques** es una respuesta adaptada a las familias que buscan lugares culturales para ir con los niños no lectores o primerizos en torno a dos temas que les hacen soñar: **cohetes** y **astronautas**. **Animación incluida en la entrada.**

Más información: [aquí](#)

"MÁS ALLÁ DE LAS ESTRELLAS": un espectáculo interactivo para descubrir, en familia, en el Planetario

"**Más allá de las estrellas**" es un programa que lleva a los espectadores a bordo del **planetario**, esta "nave" que les lleva de viaje por el sistema solar y mucho más allá en el universo. Gracias a una nueva tecnología de espectáculo interactivo y a las cajas de votación individuales, los visitantes asumirán el papel de copiloto y podrán consultar a un animador presente en el Planetario para completar las diferentes etapas del viaje y llevar su exploración más lejos.

Duración: 40 minutos. **Espectáculo incluido en la entrada.** **Más información:** [aquí](#)

Y en la Cité de l'espace se pueden descubrir muchos más eventos, exposiciones y talleres: [aquí](#)

INFORMACIÓN PRÁCTICA

- **Lugar:** **Cité de l'espace** Avenue Jean Gonord en Toulouse
 - **Horario de apertura:** [aquí](#)
 - **Tarifa:** variable - ver **venta de entradas en línea:** [aquí](#)
- www.cite-espace.com
- Aplicación gratuita para visitantes basada en la web:** Mi Cité de l'espace

ACERCA DE LA CITÉ DE L'ESPACE Y LA SEMECCEL

Despertar la curiosidad, dar ganas de saber más, crear vocaciones científicas, hacer que el espacio, la astronomía y la cultura científica sean accesibles a todos, tales son los retos de la Cité de l'espace. El sitio más importante de Europa para la difusión de la cultura espacial y astronómica al público en general, la Cité de l'espace es una instalación de Toulouse Métropole, inaugurada en 1997 por iniciativa del Ayuntamiento de Toulouse, con el apoyo de la Región Occitania Pirineos-Mediterráneo, sus cofundadores CNES, Airbus Defence and Space, Météo-France, el Ministerio de Educación francés, Thales Alenia Space, la Caisse des Dépôts et Consignations, la Caisse d'Epargne de Midi-Pyrénées y: ESA, Canopé, Universidad TOULOUSE III Paul-Sabatier, CNRS, OMP, IRAP, Safran y Onera. La Cité de l'espace cuenta este año 2022 con el apoyo de sus socios oficiales MGEN, Banque Populaire Occitane, Comat y Kinéis.




Contactos de prensa

Florence SEROUSSI
Móvil: 00 33 (0) 6 08 96 96 50
Tel : 00 33 (0) 5 62 71 56 46
f.seroussi@semeccel.com
[@florencseroussi](https://twitter.com/florencseroussi)

Nils BARBA
Móvil: 00 33 (0) 7 62 94 11 29
Tel: 00 33 (0) 5 62 71 56 44
n.barba@semeccel.com
[@nilsbarba](https://twitter.com/nilsbarba)

Recursos



-  [Sitio internet](#)
-  [Espacio prensa](#)
-  [Fototeca](#)